

HOKKAI KOSOKU CORPORATION



農業情報管理システム



様々な農業情報を管理する事を目的とし、

図形と属性の表示・検索を行う事ができます。

地番図・地形図には様々な情報がリンクしており、

図形を表示しながらの属性情報の更新が可能です。

動作環境

CPU:Pentium II (300MHz)以上・メモリ:128MB以上・OS:MS-Windows98、MS-WindowsNT・データベース:ACCESS97

MS-Windows98、MS-WindowsNTは、米国Microsoft Corporationの登録商標です。

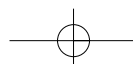
ACCESS97は、米国Microsoft Corporationの登録商標です。



北海航測株式会社

〒060-0003 札幌市中央区北3条西17丁目 TEL:011-611-3225 FAX:011-631-1791

URL <http://www1.sphere.ne.jp/hokkai> E-mail hokkai@mbd.sphere.ne.jp

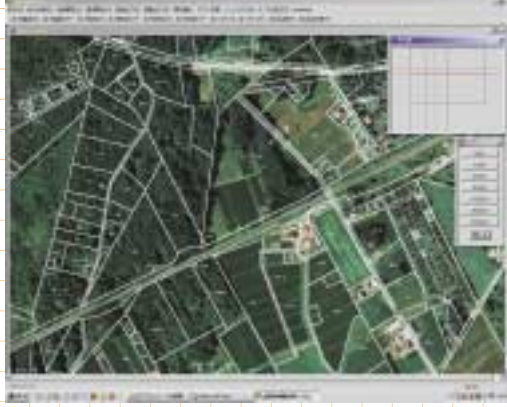


農業情報管理システム

機能概要

図形表示

地番図・地形図のベクトルデータと2値ラスター・オルソー写真などを任意に組み合わせて表示することが可能です。



集計機能

地目別・所有区分別の集計を行い、結果を表形式・グラフ形式で表示することが可能です。属性データをCSV形式に変換可能なため、他の表計算ソフトに利用できます。



属性表示

指定した図形に対して属性内容を表示します。地番図には土地台帳と農家台帳の属性、地形図には圃場に対し所有者・耕作者などの情報をリンクしており、さまざまな属性情報の表示が可能です。



調書出力 図面出力

土地台帳・所有者別台帳・農家台帳を調書として出力することが可能です。図面出力は、画面内出力、縮尺指定出力が可能です。



属性検索

条件を指定し、属性の検索をします。該当する属性に対し、属性内容と位置を表示することが可能です。条件設定より主題図の作成も可能です。



その他の機能

- 距離計測
- 面積計測
- 指定箇所座標表示(XY、経緯度)
- 指定縮尺画面表示

