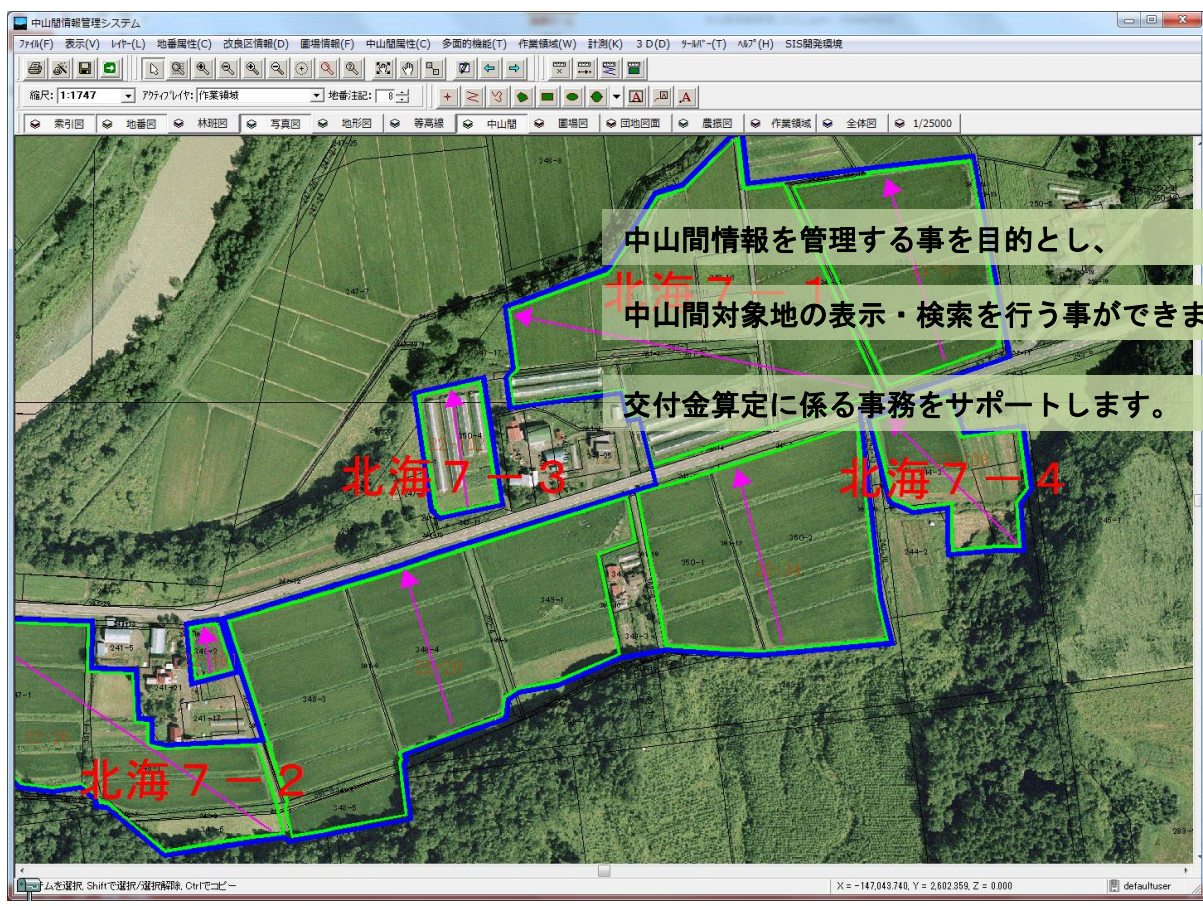




# 中山間情報管理システム



## ■動作環境

CPU : Intel Core i5 以上 ・メモリ : 8GB 以上 ・OS : Windows 7 32bit/64bit 以降  
 アプリケーションソフト : SIS ActiveX Modeller V7.1  
 ※Windows 7 は、米国Microsoft Corporationの登録商標です。  
 ※SIS ActiveX Modellerは、株式会社インフォマティクスの登録商標です。

北海航測株式会社は、ISO9001を認証取得しました。

## 北海航測 株式会社

〒060-0003 札幌市中央区北3条西17丁目 TEL : 011-611-3225 FAX : 011-631-1791  
 URL <http://www.hokkai-jp.com/> E-mail [hokka@hokkai-jp.com](mailto:hokka@hokkai-jp.com)



ISO 9001認証範囲：全社

## 図形表示

中山間と地番図・オルソ画像を任意に組み合わせて表示する事が可能です。

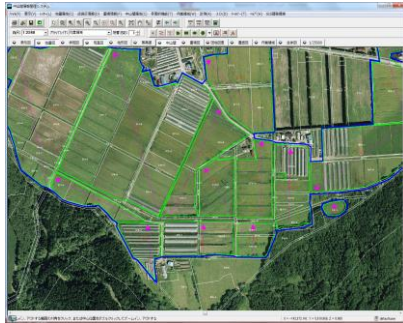
## 図形及び属性の同時表示

中山間の情報を表示します。同一画面上に対象地と中山間情報を表示する事が可能です。

オルソ画像

地番図

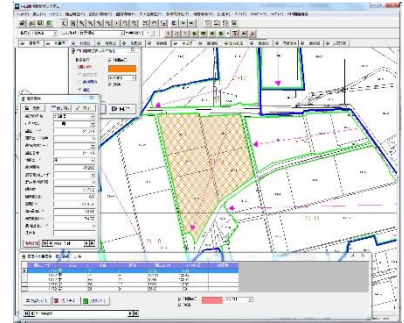
中山間



小班指示による属性表示

画面内に含まれる小班的属性表示

任意指定範囲内に含まれる小班的属性表示

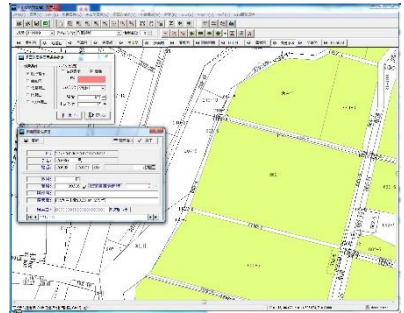
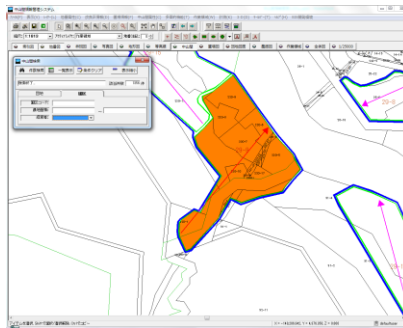


## 属性検索

検索条件に該当する中山間情報の内容と対象位置を表示します。検索結果は、リストとして表示され保存(EXCEL形式)する事ができます。

## 多面的機能支払交付金

多面的機能支払交付金の交付を受けるために必要な図面の管理を行うことができます。

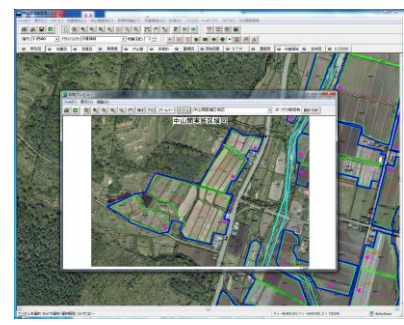
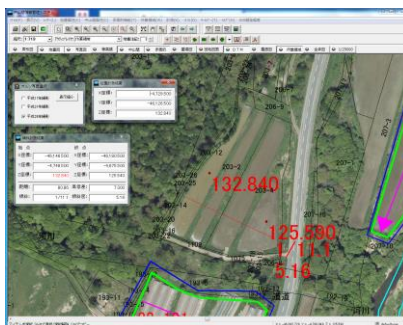


## 傾斜計測

高さ及び傾斜測定が行え、中山間対象地の選定や確認を行うことができます。

## 図面出力

中山間と地番図・オルソ画像を重ねて出力をする事ができます。出力する際に縮尺・タイトルの指定する事ができます。



## その他の機能

- 距離計測
- 任意範囲の面積計測
- 自由作図機能  
線・円・文字など

## ■ 導入実績

平成12年 芦別市  
平成12年 別海町  
平成12年 忠類村（現 幕別町）  
平成12年 音別町（現 釧路市）  
平成12年 北檜山町役場（現 せたな町本庁）  
平成12年 紋別市  
平成12年 興部町  
平成12年 浜中町  
平成12年 豊頃町  
平成13年 平取町  
平成13年 幌加内町  
平成13年 北檜山町（現 せたな町）  
平成13年 今金町  
平成13年 奈井江町  
平成13年 士別市  
平成13年 乙部町  
平成13年 登別市  
平成13年 厚真町  
平成13年 厚真町  
平成13年 広尾町  
平成14年 由仁町  
平成27年 根室市  
平成27年 新冠町  
平成28年 羽幌町  
平成28年 猿払村

